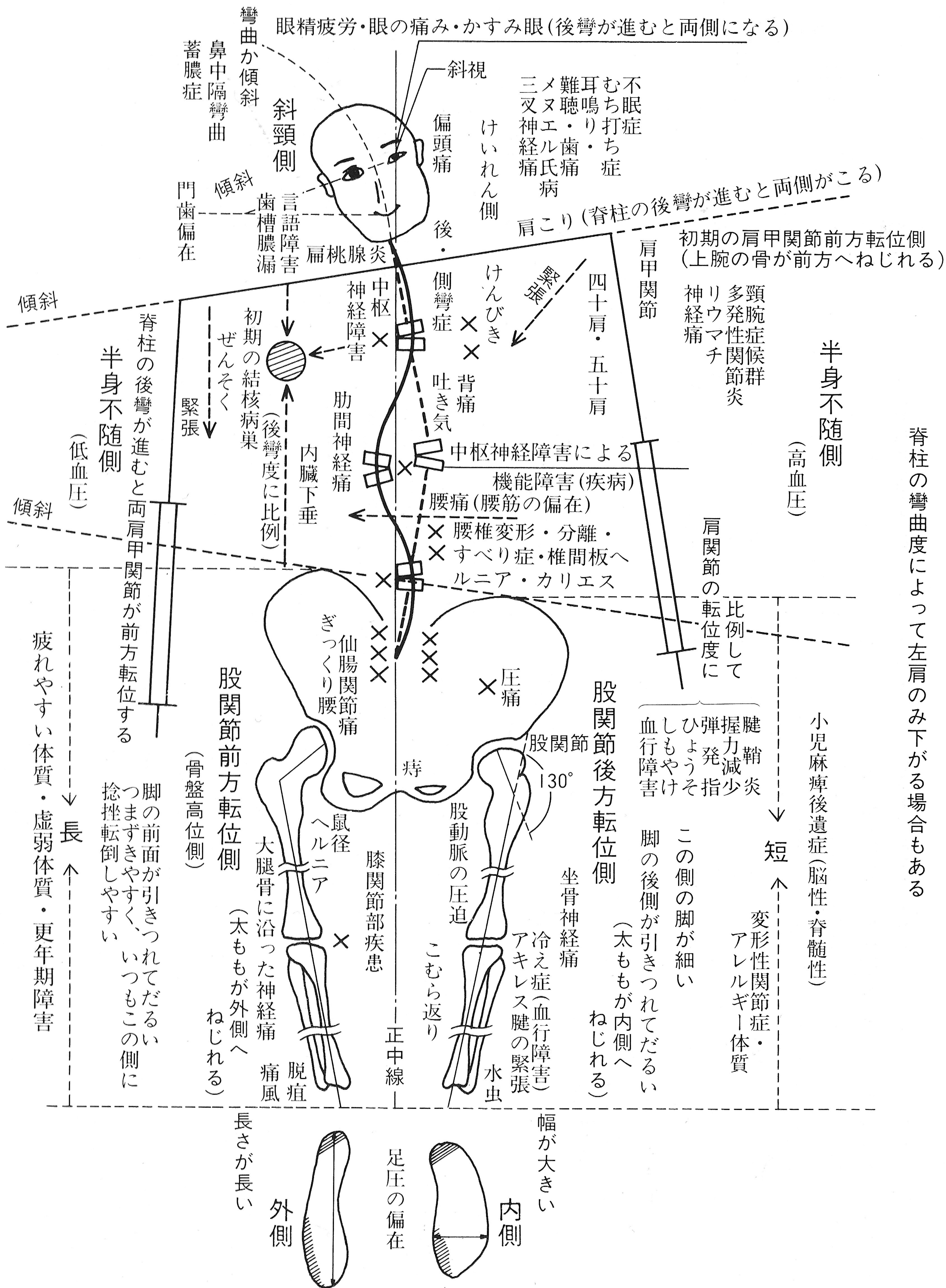


(右脚が長い場合)



右脚の長い場合は、脊柱が左に側彎・後彎するので、呼吸器系統・循環器系統の疾患にすでにかかっているか将来かかるが、消化器系統・泌尿器系統・生殖器系統・婦人科系統の疾患はおこらない。

図12 磯谷式力学療法要図(右脚が長い場合)  
(人類の90%以上が一生の内にたどる型)